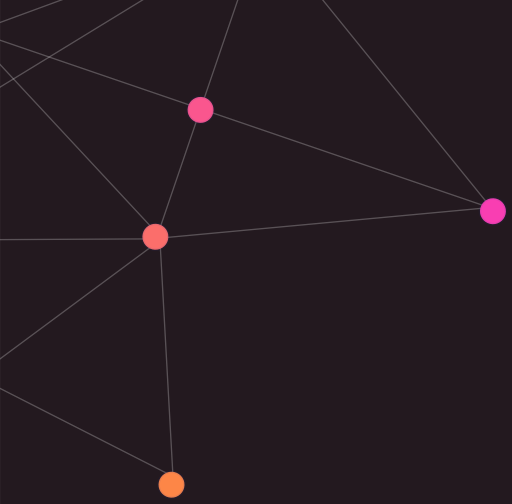




The minds behind every shipment.

A network diagram in the bottom right corner, featuring several pink and orange dots connected by thin white lines, mirroring the design in the top left.



Shipminds
è una soluzione integrata che combina
tecnologia avanzata e consulenza esperta per
affrontare le sfide logistiche delle grandi aziende,
garantendo efficacia operativa, riduzione dei costi
e un'esperienza cliente ottimizzata





La gestione delle spedizioni B2B e B2C non è mai stata così semplice!

La nostra infrastruttura informatica è una soluzione in grado di adattarsi facilmente alle **industry più svariate** che hanno come obiettivo **semplificare e ottimizzare la gestione delle spedizioni** ricavando valore dai propri dati.

Si tratta di una **suite unica end-to-end** in grado di gestire il dato in tutto il suo percorso: dalla selezione del migliore corriere sulla base di parametri prestabiliti dal cliente fino alla visualizzazione delle performance e kpi dei corrieri su mappe interattive.

Mission

In **Shipminds**, la nostra **missione** è molto più che una semplice aspirazione: è un impegno profondo, radicato nella saggezza e nella conoscenza che ci guidano ogni giorno.

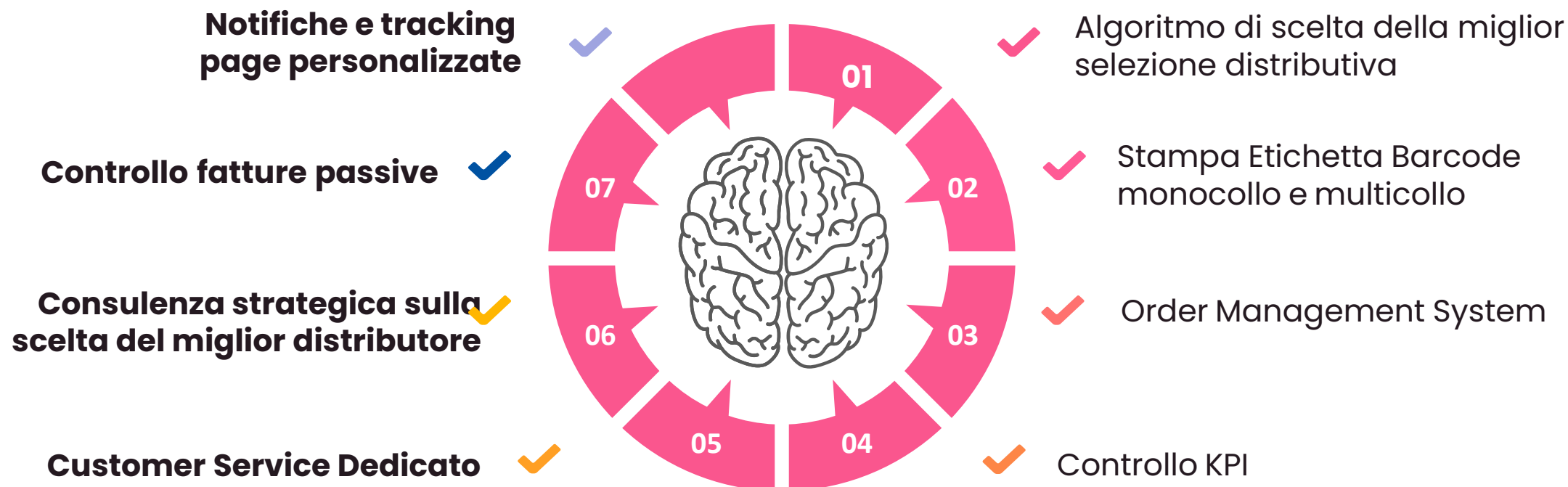
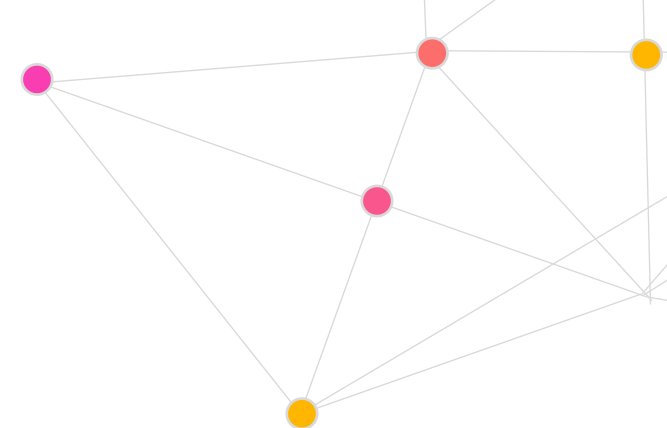
Il nostro obiettivo è affiancare le **grandi aziende** offrendo una **consulenza** e una **soluzione personalizzata** in grado di aumentare il tasso di consegne a buon fine, migliorare l'esperienza utente nel **last-mile delivery b2b e B2c** e sfruttare appieno il potenziale dei **dati** per generare **analisi** ricche di valore aggiunto.

Con un **approccio data-driven**, basato sulla percezione chiara dei dati e sulla consapevolezza delle dinamiche del settore, ci impegniamo a fornire **soluzioni innovative** e affidabili per le grandi aziende di varie industrie.



I nostri servizi

Un flusso di attività ben definite



Notifiche e tracking page

L'aggiornamento di status diventa un vero e proprio strumento di marketing creiamo Tracking page e notifiche transazionali personalizzate per aiutare a rafforzare la comunicazione dei nostri clienti con i destinatari finali.

Algoritmo

Con funzionalità di autoapprendimento definisce sulla base di parametri indicati il servizio più adatto per le spedizioni in questione, rilasciando il barcode corrispondente e rendendolo disponibile in remoto.

OMS

È lo strumento tramite il quale gestiamo il flusso dati provenienti da tutti i distributori e da tutti i clienti e rappresenta il cuore pulsante del nostro operato.

Statistiche e controllo KPI

Analisi puntuali di tutte le fasi di spedizione: dalla data dell'ordine fino alla consegna del collo. Il sistema utilizzando mappe interattive permette di visionare una serie di KPI fondamentali per valutare le qualità di consegna e le criticità operative locali.

I nostri servizi

I Nostri servizi a 360°

La suite **Data Driven Delivery** nasce grazie ai 30 anni di esperienza maturati nell'ambito della gestione dei trasporti nazionali e internazionali di merce B2C e B2B.

I nostri strumenti creati **in-house** per l'acquisizione, l'analisi e l'interpretazione quotidiana dei big data derivanti dalle spedizioni, apportano valore ai nostri clienti, leader del mercato e grandi speditori.

Il know-how acquisito ci permette di rendere chiari e funzionali i dati, con la finalità di migliorare e ottimizzare fisicamente ed economicamente i loro processi **logistico-distributivi**.



Benefici

I benefici derivanti dall'adozione della suite Data Driven Delivery



**Riduzione costi
operativi**



**Controllo gestione
multi corriere e multi collo**



**Monitoraggio
performance**



**Miglior gestione dei
Periodi di Picco**



**Aumento tasso
consegne a buon fine**



**Pronta risoluzione
Criticità operative**



Algoritmo

Algoritmo di scelta



Grazie al nostro algoritmo di scelta, siamo in grado di analizzare le caratteristiche di ogni distributore e scegliere il migliore a seconda delle esigenze del cliente.

Alla base c'è la flessibilità di scelta, che ci permette di analizzare insieme ai nostri clienti il servizio e il distributore più adatto alle loro necessità.

L'algoritmo sceglie sulla base di parametri indicati (ad esempio destinazione/CAP/Località, peso, dimensioni, volume, valore delle merci, etc.) e definisce il miglior vettore per le spedizioni in questione, rilasciando il barcode corrispondente rendendolo disponibile in remoto.

Vantaggi

- Miglioramento KPI
- Flessibilità di scelta
- Abbattimento dei costi
- Pronta risoluzione di criticità operative locali




Notifiche

Notifiche brandizzate



Le **notifiche transazionali** e le **pagine di tracking personalizzate** migliorano il livello di qualità percepito dai destinatari finali, creando un riconoscimento immediato del marchio.

Tali notifiche consentono di **inviare aggiornamenti sugli ordini, offerte speciali** e informazioni importanti sugli status di consegna (indirizzo errato, mancata consegna etc.) differenziandosi dalle altre comunicazioni che gli utenti ricevono.



In questo modo, l'azienda può costruire una **comunicazione efficace di qualità** con i clienti e offrire un'esperienza d'acquisto personalizzata.



Etichette

Statistiche

Attraverso **mappe interattive** e **grafici intuitivi**, è possibile esaminare **metriche chiave** come le prestazioni di consegna, le spedizioni non consegnate, la penetrazione geografica degli ordini e le tempistiche concordate con i distributori. Questo livello di trasparenza fornisce una **panoramica completa delle prestazioni** e consente di identificare rapidamente **aree di miglioramento o criticità**.

Attraverso l'analisi dettagliata dei dati delle spedizioni, le **decisioni** possono essere **prese** in base a **evidenze concrete**. Le informazioni fornite dalla piattaforma consentono di valutare le **prestazioni** dei fornitori in termini di **puntualità, accuratezza e affidabilità** delle **consegne**.

Order Management System



Il nostro **OMS/TMS** è lo strumento tramite il quale gestiamo diversi processi: elaborazione lettere di vettura, statistiche, fatturazione, assistenza proattiva, gestione clienti e fornitori.

La gestione dell'intero flusso dati provenienti da tutti i distributori e da tutti i clienti rappresenta il cuore pulsante del nostro operato: l'analisi e la sintesi di queste informazioni ci permettono di mantenere elevati standard di qualità di consegna.

L'analisi trasparente degli standard ci permette di condividere gli obiettivi di qualità con il nostro cliente, al fine di venire incontro ai suoi bisogni.

I vantaggi

- Stampa barcode per ciascun fornitore
- Dati tracking e statistiche periodiche
- Daily report e analisi KPI
- Integrazione con il sistema di fatturazione




Controllo fatture

Controllo fatture passive



La verifica delle fatture dei trasporti è un passo essenziale per gestire efficacemente i costi di distribuzione. Queste spese rappresentano una parte significativa della spesa di un'azienda. Un servizio di verifica delle fatture è la soluzione ideale per ottenere una panoramica accurata dei costi di trasporto.

Il nostro sistema esamina ogni fattura, identificando eventuali discrepanze o spese non autorizzate e fornendo un rapporto dettagliato sui costi di trasporto effettivi. Con la nostra assistenza, otterrete una maggiore visibilità sulle vostre spese e identificherete le aree di riduzione dei costi. Il nostro servizio offre valore attraverso una maggiore accuratezza, conformità e ottimizzazione dei costi.



I vantaggi includono:

- Accuratezza, conformità e ottimizzazione dei costi
- Risparmio di tempo
- Riduzione del rischio di errori o discrepanze

Branded notifications

Valorizziamo la tua identità

L'aggiornamento di **status** diventa un vero e proprio **strumento di marketing** per lo sviluppo del rapporto con il consumatore finale e una sua conseguente fidelizzazione.



Branded Notification

Teniamo **informato** l'acquirente durante **l'intero iter di consegna** con email personalizzate impostate secondo lo stile dell'azienda.

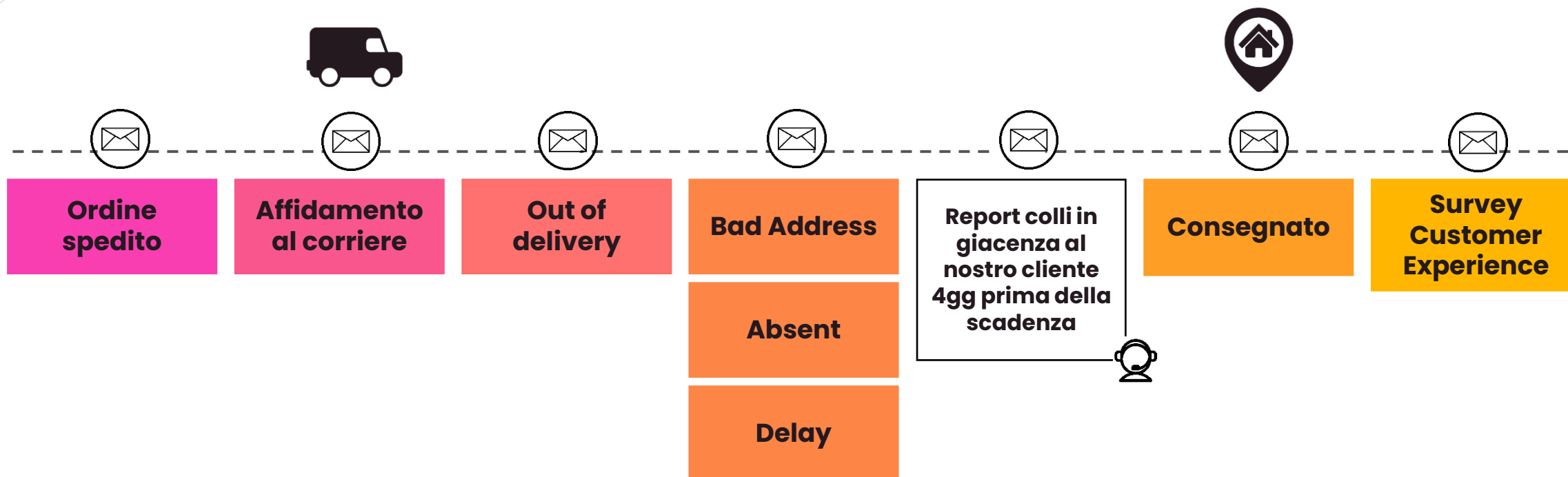


Strumento di Marketing

Il nostro obiettivo è quello di supportare i nostri clienti nel mantenere e **comunicare** la **propria identità**.

Branded Notification

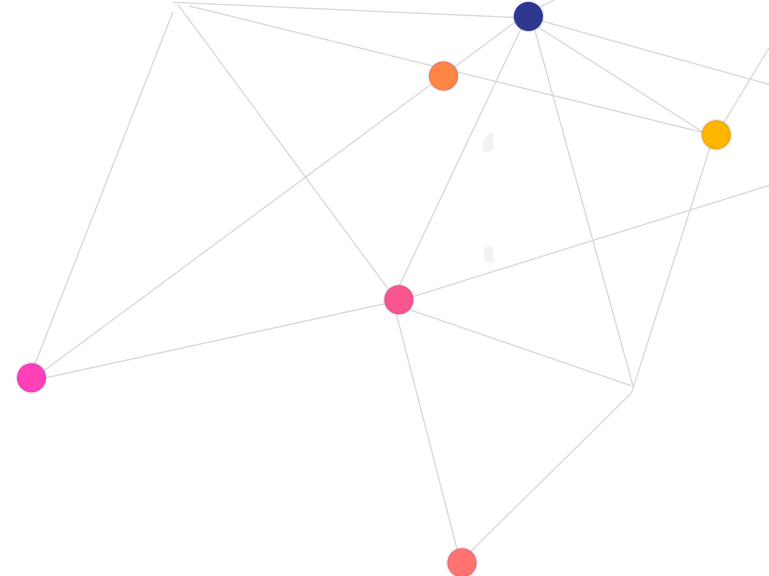
Branded Notification



Tracking page personalizzate

Tracking Page Personalizzate

Realizziamo **pagine di tracking** con il logo del nostro cliente, in modo da offrire al consumatore finale una **customer experience completa**. Dietro il sito brandizzato c'è la nostra informatica, che ci permette di gestire tutto il flusso di informazioni da e per distributori differenti, consentendo ai nostri clienti un aumento dell'efficienza e un conseguente abbassamento dei costi.



shipminds.

Controllo KPI

Dashboard Data Driven Delivery

La dashboard di **Shipminds** è un potente strumento progettato per offrire un'esperienza intuitiva e completa nell'**analisi** e **gestione** dei **dati** di **consegna**. Con la sua suite esclusiva Data Driven Delivery, **Shipminds** si propone di trasformare il modo in cui le aziende gestiscono le loro spedizioni, mettendo al centro l'**analisi dei dati** per migliorare le **prestazioni** e l'**esperienza** complessiva del **cliente**.



Statistiche

1

Delivery performance

2

Analisi sulle spedizioni non consegnate

3

Penetrazione ordini sul territorio

4

Analisi delle tempistiche concordate con I distributori

Controllo KPI

Delivery Performance

Ogni fase del **processo** di **consegna** viene **monitorata** e viene fornita un'**analisi statistica** dettagliata, consentendo di valutare le tempistiche di consegna per ciascun vettore coinvolto.

Attraverso **mappe interattive** e **grafici intuitivi**, è possibile esaminare metriche chiave come le **prestazioni di consegna**, le **spedizioni non consegnate**, la **penetrazione geografica** degli ordini e le tempistiche concordate con i distributori.

Questo livello di trasparenza fornisce una panoramica completa delle prestazioni e consente di identificare rapidamente aree di miglioramento o criticità.

Controllo KPI

Analisi Undeliverables

I nostri filtri avanzati ci consentono di **esaminare** rapidamente gli ordini non consegnati e di identificare le **cause** principali delle **mancate consegne**, che spesso includono indirizzi errati, destinatari assenti o problemi logistici. Grazie a questa panoramica dettagliata, siamo in grado di **intervenire tempestivamente**, **correggendo** le **inefficienze** e garantendo che i tuoi clienti ricevano i loro ordini in modo rapido e puntuale.

Ridurre i **tassi** degli ordini **non consegnati** è fondamentale per mantenere la soddisfazione del cliente e **migliorare l'efficienza** operativa complessiva

Penetrazione ordini sul territorio

Attraverso l'utilizzo della funzione **Georeport** è possibile identificare facilmente le **aree geografiche** con una **maggiore** o **minore concentrazione** degli ordini sul territorio.

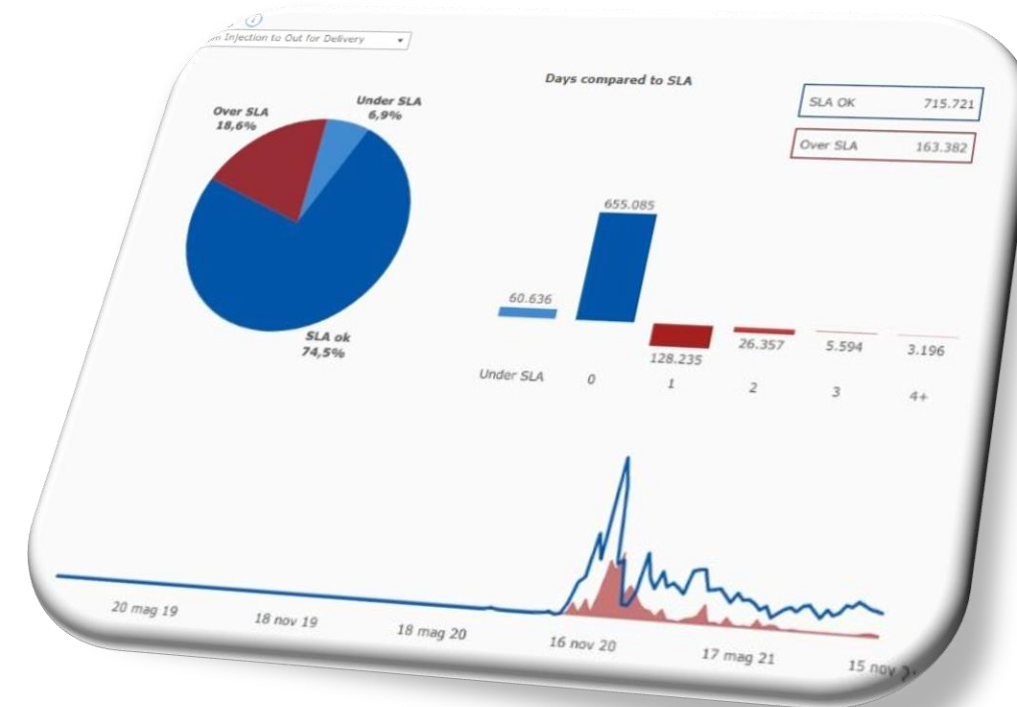
L'utilizzo di tale strumento consente una **pianificazione strategica** utile per **implementare azioni** mirate come **sconti** o **promozioni** nelle aree con meno ordini, massimizzando il potenziale di vendita sui territori d'interesse.

La mappa offre funzionalità di filtraggio per **destinazione**, **zona geografica** e **CAP**.

Analisi Sla & Out of Sla

All'interno della dashboard **Data Delivery Driven**, è presente una sezione dedicata al monitoraggio e al controllo degli **SLA** (service Level Agreement) dei corrieri.

Attraverso il nostro software **analizziamo la qualità del servizio** del distributore filtrandola per **periodo di tempo** e **destinazione**. Da questa analisi possiamo ricavare per ogni distributore le tempistiche di consegna e verificare se rispettano i **tempi contrattuali concordati**.





Soluzioni a valore aggiunto

Consulenza

Non sai quale corriere scegliere? Desideri un progetto informatico su misura per ottimizzare i tuoi processi logistici e distributivi?

Il nostro **team di esperti** è pronto ad offrirti una **consulenza** completa su tutto il tuo sistema distributivo. Con il nostro approccio innovativo basato su **20 anni di esperienza** nel mondo dei trasporti, ti mettiamo sulla strada giusta verso il successo!

ti guidiamo nella **scelta del corriere** più adatto alle tue esigenze e ti offriamo soluzioni informatiche personalizzate per rendere i tuoi processi distributivi più efficaci che mai.





Customer Service

Customer Service Proattivo

Analizziamo quotidianamente le spedizioni alleggerendo il lavoro del nostro cliente e proteggendo il suo business.

Il nostro **Customer Service Proattivo** interviene sulle eventuali anomalie di consegna, anticipando le necessità del cliente finale.

L'obiettivo è quello di risolvere le eventuali criticità, per **migliorare il livello di servizio** percepito dal consumatore, fidelizzandolo e aumentando le vendite del nostro cliente.

Integrazioni

Il nostro team di specialisti IT è a disposizione per ogni tipo di integrazione informatica. Ci integriamo con tutti i Wms a disposizione dei magazzini logistici. Ecco alcuni esempi di progetti di integrazione già realizzati:



Ecommerce e Marketplace



Contattaci

contatti



Partnership

Marketing

Mail giada.oratore@shipminds.it

Phone +39 02 66 22 77 99

Mobile +39 335 62 09 265



Commerciale

Bersani Barbara

Mail barbara.bersani@shipminds.it

Phone +39 02 66 22 77 99

Mobile +39 335 62 09 265